

Beteckningar:

- | | | | |
|---|--|---|--------------------|
| A | Underdel | D | Inlopp |
| B | Segjärnsram | E | Utlopp |
| C | Betäckning av betong för trafik klass B125 | F | Avstängningsventil |
| | | G | Koalisator |

Användningsområde

Installation i mindre garage eller liknande utrymme för behandling av oljehaltigt spill- eller dagvatten.

Avskiljaren är avsedd för ingjutning i golv.

Avskiljningsförmåga

Oleopator P NS3 är konstruerad enligt SS-EN 858-1 och uppfyller kraven för klass I-avskiljare. Flödestest är genomförd hos LGA-Würzburg med provnummer 0020247-05.

Utrustning

Oleopator P NS3 är utrustad med koalesator med nätfilter, automatisk avstängningsventil, inloppsanslutning Dy110, utloppsanslutning Dy110, möjlighet till anslutning av ventilations- och kabelrör direkt i avskiljaren med gummitätning DN100 resp. gummitätning DN50 samt betäckning av betong för belastning klass B125.

Tillval

Oleopator P NS3 kan förses med MIRI Larm Duo oljeskikt- och dämpningslarm samt förhöjningsringar så att betäckningen kan anpassas till rätt golvhöjd.

Funktion

Oleopator P NS3 arbetar enligt gravimetrisk princip vilket innebär att slam som är tyngre än vatten faller till botten medan olja som är lättare än vatten stiger till ytan. Mindre oljepartiklar med liten stigrkraft förenas i filtret genom koalescensverkan till större droppar, som därefter lätt avskiljs.

Oleopator P NS3 saknar slamfång och får inte belastas med slam eftersom detta inverkar på förmågan att avskilja olja.

INSTALLATION

1. **Schakt** skall utföras minst 600 mm bredare och längre än avskiljarens yttermått (eller så att god åtkomlighet runt avskiljaren erhålls) samt till ett sådant djup att erforderlig grusbädd kan erhållas.

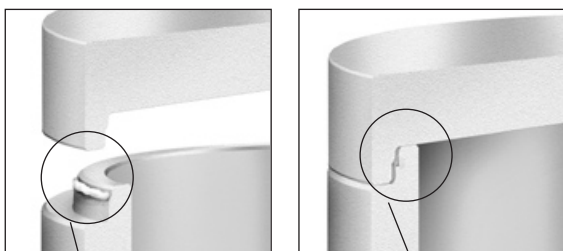
På schaktbotten läggs en minst 300 mm tjock bädd av stenfritt grus kornstorlek 2–8 mm. Väg av schaktbotten så att den är vågrät och packa väl.

Lyft ned avskiljaren och väg av den i lod och väg. Detta är ett viktigt moment. Om avskiljaren står snett äventyras funktionen av den automatiska flottörventilen. För att stabilisera

avskiljaren, fyll upp med vatten till 200 mm höjd. Fyll upp med stenfritt grus 2–8 mm till denna höjd och packa väl.

2. **Anslut in- och utlopp.** Inlopp och utlopp är tydligt uppmärkta. Anslut med rörledning Dy110.
3. **Anslut ventilation och kabelrör.** "Avskiljare som kan innehålla brandfarliga eller explosiva gaser, olja eller fett eller som kan utveckla övertryck bör luftas genom separata luftningsledningar. (BBR 2006 kap.6:641)"
Med avskiljaren levereras gummitätningar för ventilationsrör Dy110 och kabelrör Dy50. Borra hål 90° till höger resp. vänster om inloppet, under segjärnsramen. Montera gummitätningarna och för in rörledningens slätände genom gummitätningen. Kontrollera att inte rörledningarna sticker in för långt så att de kommer i kontakt med koalesatorn.
4. **Montera förhöjningsringar.** Om avskiljaren är placerad med vattengång inlopp max. 330 mm under färdigt golv behövs inga förhöjningsringar. Betäckningen kommer i liv med färdigt golv.
Om avskiljaren är placerad så att vattengång inlopp är lägre än 330 mm behöver avskiljaren förhöjas med förhöjningsringar.
Välj ut höjdmässigt rätt förhöjningsring(ar), se tabell. För fogning av förhöjningsringarna finns polyuretanskum. Fogning sker genom förhöjningsringens(arnas) egen tyngd. (fig 1).
5. **Montera betäckningen.**

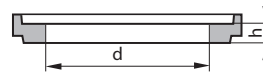
Figur 1



Skumma på spetsändens ansats. Lägg skum runt hela diametern.

Färdig fog

Förhöjningsringar finns i nedanstående höjder:



Förhöjningsringar

d x h, mm	Vikt. kg	Art.nr.
625 x 40	27	742 010
625 x 60	39	742 011
625 x 80	51	742 012
625 x 100	64	742 013
625 x 120	80	742 014
625 x 150	96	742 070
625 x 200	128	742 071
625 x 400	256	742 072
625 x 500	320	720 073

6. **Återfyllning.** 300 mm närmast avskiljaren återfylls med stenfritt grus 2-8 mm som på föres etapp vis i 300 mm lager. Återfyllningen komprimeras med vibrationsplatta.
7. **Fyll upp avskiljaren med vatten**

Viktigt! Lyft upp den automatiska avstängningsventilen (fig 2) och fyll upp avskiljaren med vatten till statisk nivå. Sänk ner den automatiska avstängningsventilen och kontrollera att den flyter fritt.

Figur 2

