



ACO Box Concept® Lift

Allmän miljö

Pumpstationspaket i PEHD för inomhusinstallation, fristående



Komplett pumppaket i PEHD för snabb, säker och godkänd fristående inomhusinstallation

Konstruktion

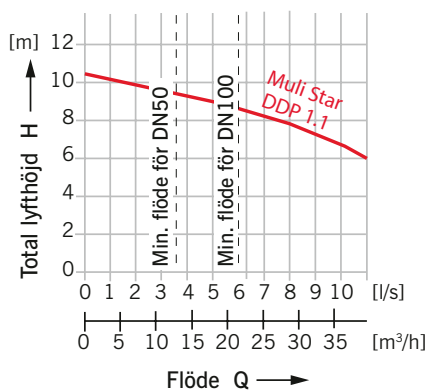
Pumppaket Allmän miljö är avsett att installeras där man behöver en pumpstation för att lyfta grå- och svartvatten till självfallsledning ovan golvnivå, t.ex. från duschanläggningar, tvättstuga, toaletter eller personalentry. Flera inlopp för flexibel anslutning. Enkel skötsel, alla delar lättåtkomliga.

Certifikat och godkännanden

MULI STAR DDP 1.1 är CE-märkt gentemot SS-EN 12050-2 och uppfyller alla krav avseende provning, hållfasthet, kemisk resistens, uppflytning, märkning och täthet.

Kapacitet och kapacitetsområde

- Vid total lyfthöjd 9 m, max flöde 3,5 l/s
- Vid total lyfthöjd 4 m, max flöde 14 l/s



Innehåll

- MULI STAR DDP 1.1 pumpstation DUO
- Friströmshjul
- Avstängningsventil inlopp DN100
- Avstängningsventil tryckledning, DN80
- Anslutningskoppling för DN100 tryckledning
- Pumpbehållare med anslutningar för luftning och inlopp samt tryckledning. Avstängningsventiler till in- och utlopp, anslutningskoppling till tryckledning.
- Pump med styrskåp 400 V
- Anslutningskoppling för tryckledning i muffat rostfritt avloppsrör

Dokumentation

- Installationsanvisning
- Drift- och underhållsanvisning

Passar till

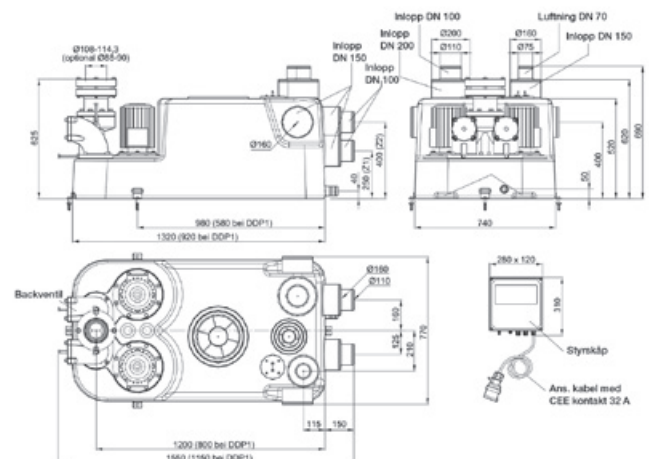
Exempel 1

- Duschar i personalutrymme eller källare.

Exempel 2

- Gemensam tvättstuga i suterrängvåning eller källare.

Dimensioner



RSK nr 588 60 73

Vikt totalt: 75 kg