



## OLEOPATOR SEDI

Slamavskiljare för sedimentering av finslam  
Betong



### ■ Slamavskiljare

OLEOPATOR SEDI är en slamavskiljare för behandling av dag- och spillvatten. Avskiljaren har en patenterad cirkelrund inloppsdel, där det alstras en rotationsrörelse av det inkommande förorenade vattnet, varvid även finslam avskiljs och faller till botten.

OLEOPATOR SEDI finns i storlekar från 4-28 l/s och används med fördel före en avskiljaranläggning för att optimera slamavskiljningen.

### ■ Material

Tank	Armerad betong med invändig 3-skikts coating enligt SS-EN 858-1
Hals	Betongringar / betäckningsadapter
In-/utlopp	Polyeten
Tätningar	NBR-gummi
Optimeringsinsats	Patenterad rund insats av polyeten

### ■ Övrigt

För att få korrekt halshöjd skall avståndet A mellan färdig mark och vattengång/inlopp anges vid beställning, se illustration nedan.

### ■ Utrustning

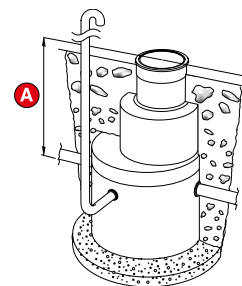
OLEOPATOR SEDI är utrustad med:

- Nedstignings-, inspektions- och tömningshals Ø 1000/600 mm
- Anslutning för ventilation
- Lyftöglor
- Behållare med polyuretanskum för tätning mellan betongunderdel, betongöverdel och betonghals
- Betäckningsadapter av PEHD
- ACO ATLAS avskiljarbetäckning D400

### ■ Tillval

OLEOPATOR SEDI kan levereras med:

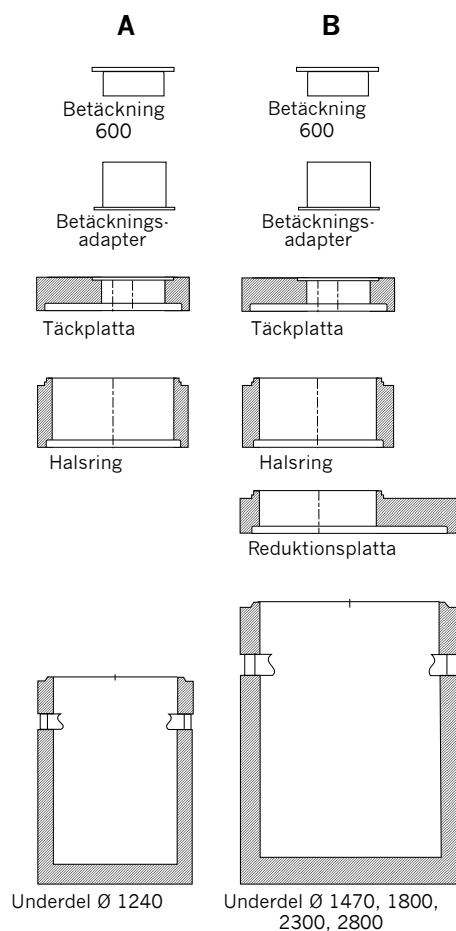
- MIRI SLAM slaggivare för larm vid hög slamnivå
- MIRI SAFE larmskåp för utomhusmontage komplett med rotoblink och MIRI SLAM larm
- MIRI LARM SOL-3000 solcellsdrivet larm när tillgång till elektricitet saknas
- MIRI VENT avluftningsledning att användas när avskiljaren ligger långt från byggnad
- MIRI HOOK öppningsredskap för betäckningar



## Kapacitet

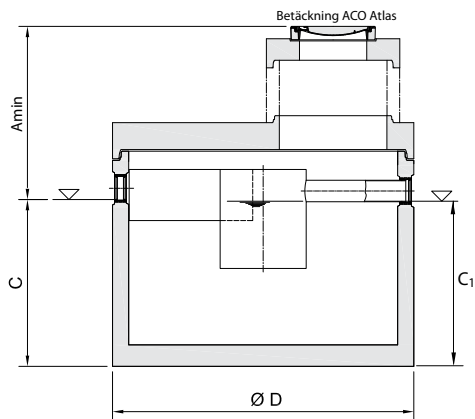
Modell / NS, l/s	Förorenings- grad	Lagrings- volym slam	Total volym	Slamhöjd, lagrings- volym	Tömnings- höjd slam	Total vikt	Vikt tyngsta del	Halstyp, <i>se figur nedan</i>	Art.nr
		l	l	mm	mm	kg	kg		
SEDI 4	Normal	370	940	470	235	2900	2300	A	8650.04.89
SEDI 5,5	Normal	640	1450	566	283	3900	2850	B	8650.05.89
SEDI 9	Normal	940	2300	532	266	5850	4050	B	8650.09.89
SEDI 9F	Förhöjd	1870	3230	1058	529	5900	4200	B	860.09.99
SEDI 19	Normal	1950	5070	513	257	8100	5900	B	8650.19.89
SEDI 19F	Förhöjd	3850	6980	1013	506	9200	7000	B	8650.19.99
SEDI 24	Normal	2520	6550	557	279	12150	8050	B	8650.24.89
SEDI 24 F	Förhöjd	4980	9000	1100	550	13550	9450	B	8650.24.99
SEDI 28 F	Förhöjd	5540	10400	1043	522	16000	15400	B	865.28.89

## Halssystem



För detaljerad beskrivning av halssystemets uppbyggnad hänvisas till separat produktblad "ACO Betong · Halssystem för ACO betongprodukter".

## ■ Dimensioner



Modell	ØD mm	C mm	C <sub>1</sub> mm	A-min, mm	Ansl. in-/utlopp mm
SEDI 4	1270	1360	1340	910	110
SEDI 5,5	1475	1455	1435	1190	160
SEDI 9	1820	1440	1420	1155	160
SEDI 9 F förhöjd	1740	2000	1980	1170	160
SEDI 19	2500	1555	1535	1460	200
SEDI 19 förhöjd	2500	2055	2035	1490	200
SEDI 24	2800	1555	1535	1255	200
SEDI 24 förhöjd	2800	2155	2135	1305	200
SEDI 28	3000	2100	2080	1360	250



