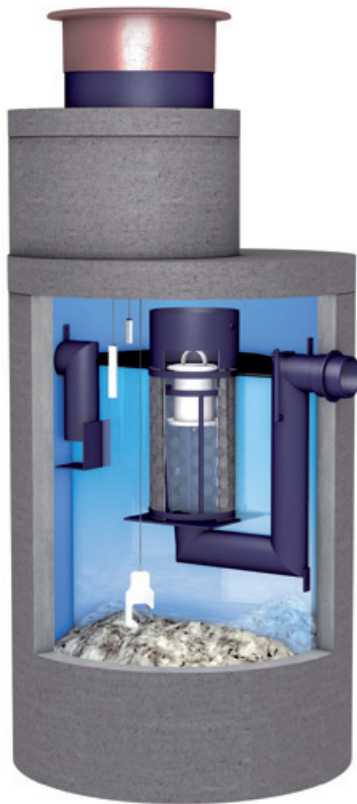




OLEOPATOR-K

Oljeavskiljare med slamfång Betong



Bilden visar
avskiljare NS10

Utrustning

OLEOPATOR-K är utrustad med:

- Koalesator
- Slamfångsvolym enligt kapacitetstabell
- Nedstignings- inspektions- och tömningshals diameter \varnothing 600/800/1000 mm beroende på avskiljarens storlek
- Automatisk avstängningsventil kalibrerad som standard för olja med densitet $0,85 \text{ g/cm}^3$
- Anslutning för ventilation
- Lyftöglor
- Behållare med polyuretanskum för tätning mellan betongunderdel, betongöverdel och betonghals
- Betäckningsadapter av PEHD
- ACO ATLAS avskiljarbetäckning D400

Tillval

OLEOPATOR-K kan levereras med:

- MIRI LARM typ 4 DUO oljeskikt- och dämmningslarm
- MIRI SLAM slamgivare för larm vid hög slamnivå
- MIRI SAFE larmskåp för utomhusmontage, komplett med rotoblink och MIRI LARM typ 4 DUO
- MIRI LARM SOL-3000 4 DUO solcellsdrivet oljeskikt- och dämmningslarm
- MIRI PBM (3-100 l/s) provtagningsbrunn
- MIRI PROPUMP (3-150 l/s) provtagningsanordning
- MIRI VENT avluftningsledning att användas när avskiljaren ligger långt från byggnad
- MIRI HOOK öppningsredskap för betäckningar

Klass I-avskiljare enligt SS-EN 858

Oljeavskiljare OLEOPATOR-K är avsedd för behandling av oljehaltigt spill- och dagvatten med höga krav på reningsgrad enligt SS-EN 858. OLEOPATOR-K är utrustad med slamfång, avstängningsventil och koalesator som är lätt uttagbar för rengöring och/eller utbyte.

Nedstigningshalsen byggs upp av betongringar och täckplatta och avslutas med betäckningsadapter av PEHD. Betäckningsadapterns fläns tätas mot täckplattan med "Water-seal" och bultas fast med 4 expanderskruv. Betäckningsadaptern har mm-passning mot flytande betäckning ACO Atlas.

Serien omfattar nominella flöden från 3 till 50 liter/sekund. Slamfångsvolymer finns i flera storlekar beroende på modell.

Material

Tank	Armerad betong med invändig 3-skiktss coating enligt SS-EN 858-1
Hals	Betong
Betäckningsadapter	PEHD
In-/utlopp	Polyeten
Koalesator	Polypropylennät på polyetenstomme
Tätningar	NBR-gummi

Avskiljningsförmåga

OLEOPATOR-K är konstruerad enligt SS-EN 858-1 och uppfyller kraven för klass I-avskiljare på max 5 mg restinnehåll olja per liter utgående vatten vid flödestest.

Övrigt

För att få korrekt halshöjd skall avståndet A mellan färdig mark och vattengång/inlopp anges vid beställning, se illustration sid. 2.

Kapacitet

OLEOPATOR-K	NS	Lagrings- volym olja ¹⁾	Lagrings- volym slam	Slamhöjd vid max. lagrings- volym mm	Tömnings- höjd för slam ²⁾	Total vätske- volym liter	Flödestest Provnings- nummer	Total- vikt ³⁾ kg	Vikt tyngsta del kg	Hals- system typ ⁴⁾	RSK nr
Modell	l/s	liter	liter	mm	mm	liter		kg	kg	typ ⁴⁾	nr
3S	3	160	300	381	190	710	0120239-01	2300	1630	A	561 89 28
3M	3	160	650	764	382	1044	0120239-01	2950	2250	A	561 89 29
3H	3	460	900	796	398	1727	4960312-03	4000	2960	B	561 89 30
6S	6	160	600	530	265	1075	BMW 320228-01	2950	2300	A	561 91 78
6M	6	230	1200	1062	530	1516	0020247-03	4230	3180	B	561 89 31
6H	6	560	2000	1132	566	2660	0020339-03	6000	4700	B	561 89 32
6HH	6	1140	5000	1316	658	6481	5351216-23	9400	7950	D	561 89 33
10S	10	560	1000	565	282	1811	0020339-03	4300	3200	B	561 89 34
10M	10	560	2000	1130	565	2660	0020339-03	6000	4700	B	561 89 35
10H	10	560	2500	1410	707	3234	0020339-03	6750	5280	B	561 89 36
10HH	10	1140	5000	1316	658	6481	5351216-23	9400	7950	D	561 89 37
15S	15	460	1500	848	424	2403	4980317-13A	6110	4810	B	561 89 38
15M	15	950	3000	955	477	5152	0020339-14	8400	5750	B	561 89 39
15H	15	1160	5000	1316	658	6956	00420354-02	9900	7250	B	561 89 40
20S	20	590	2000	1130	656	3190	4990328-05	6760	5440	B	561 89 41
20M	20	950	4000	1052	526	5607	4990328-05	9000	6350	B	561 89 42
20H	20	1160	6000	1578	789	7717	4990328-05	10400	7750	B	561 91 79
30S	30	1510	3000	790	395	5510	5351216-03	9300	6650	D	561 90 00
30M	30	1510	6000	1578	789	8420	5351216-03	10700	8050	D	561 90 03
40S	40	1350	4000	1052	526	6920	5351216-05	10100	7450	B	561 90 04
50S	50	1350	5000	1316	658	7930	5351216-07	10800	8050	B	561 90 05

¹⁾ När den automatiska avstängningsventilen har stängt

²⁾ 50% av max lagringsvolym

³⁾ Exkl. hals och betäckning

⁴⁾ Se vidstående illustration

Slamfångets storlek i typbeteckningen enligt SS-EN 858:

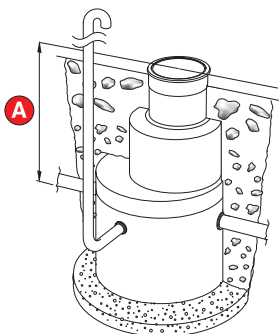
S = Liten (small) Min. 100 x nom. flöde

M = Normal (medium) Min. 200 x nom. flöde

H = Stor (high) Min. 300 x nom. flöde

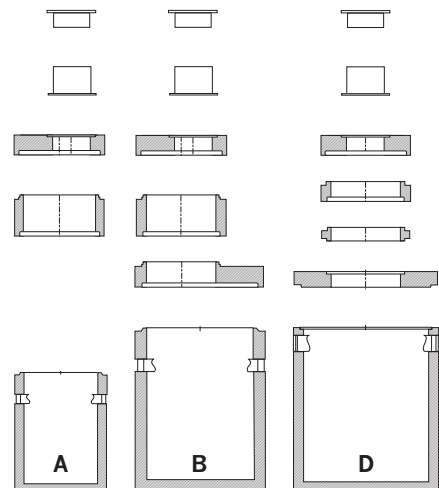
HH = 5.000 liter Krävs bl.a. för automatiska biltvättar

A-mått



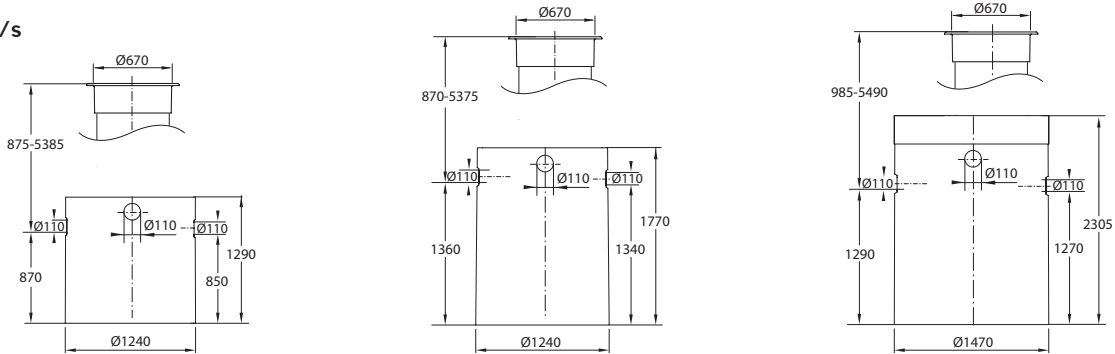
ACO Betong halssystem principuppbyggnad

Utförlig beskrivning av halssystemet finns i sep. produktblad under "Halssystem" på resp. produktsida på www.aco-nordic.se



■ Dimensioner

NS 3 I/s



OLEOPATOR-K 3S

RSK nr 561 89 28

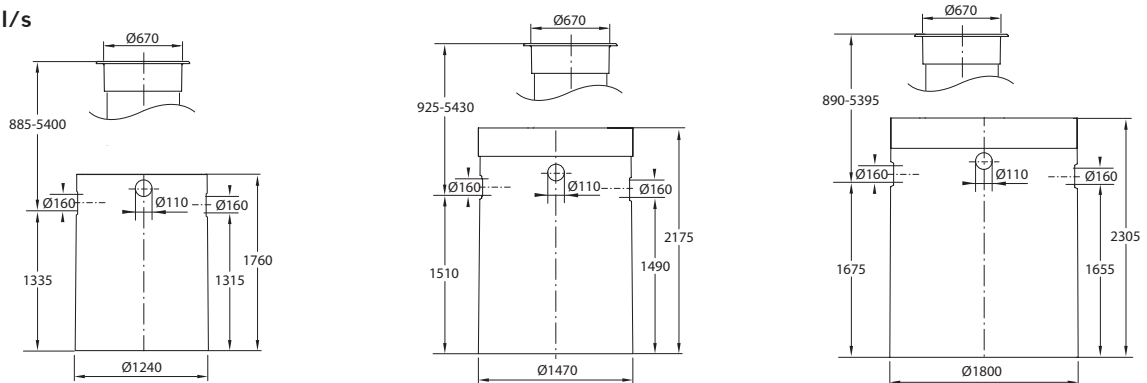
OLEOPATOR-K 3M

RSK nr 561 89 29

OLEOPATOR-K 3H

RSK nr 561 89 30

NS 6 I/s



OLEOPATOR-K 6S

RSK nr 561 91 78

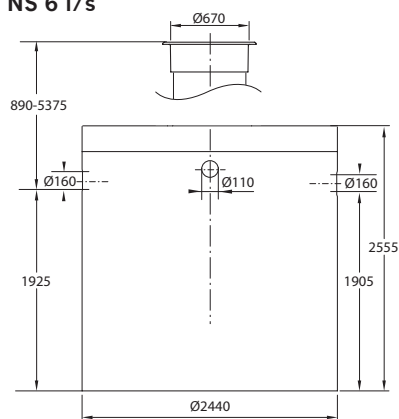
OLEOPATOR-K 6M

RSK nr 561 89 31

OLEOPATOR-K 6H

RSK nr 561 89 32

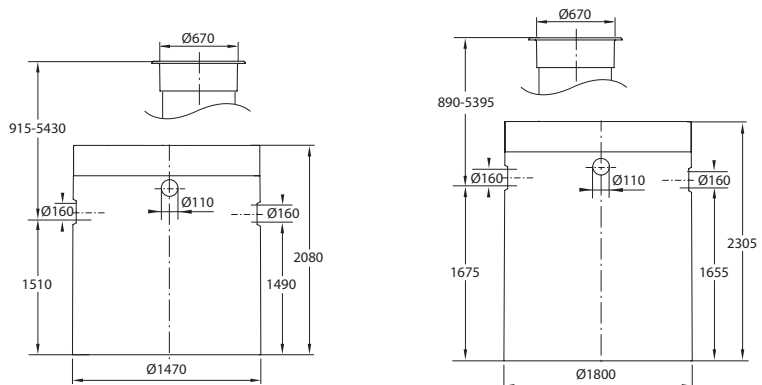
NS 6 I/s



OLEOPATOR-K 6HH

RSK nr 561 89 33

NS 10 I/s



OLEOPATOR-K 10S

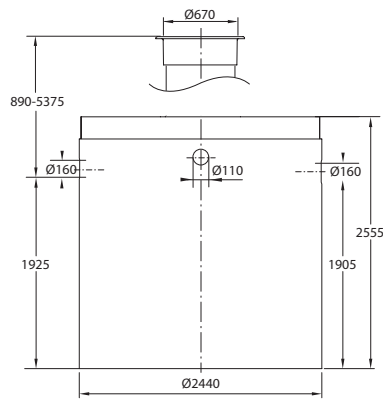
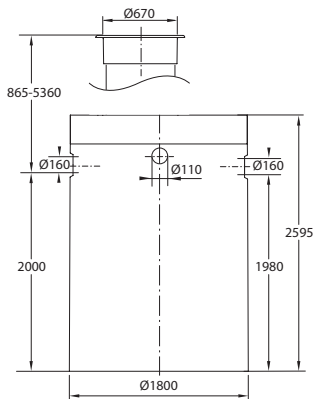
RSK nr 561 89 34

OLEOPATOR-K 10M

RSK nr 561 89 35

Dimensioner

NS 10 I/s



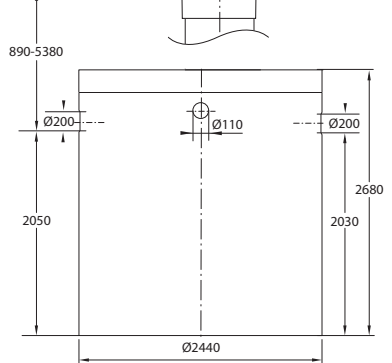
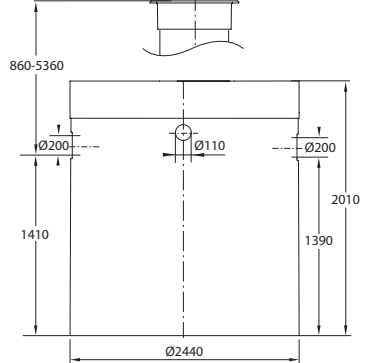
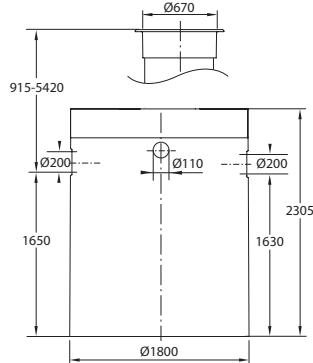
OLEOPATOR-K 10H

RSK nr 561 89 36

OLEOPATOR-K 10HH

RSK nr 561 89 37

NS 15 I/s



OLEOPATOR-K 15S

RSK nr 561 89 38

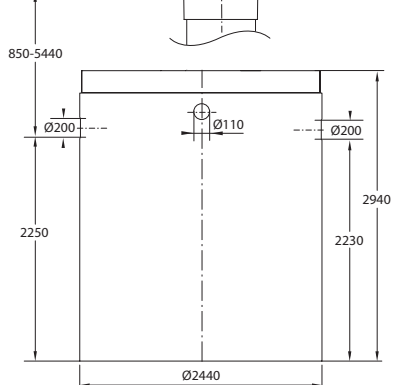
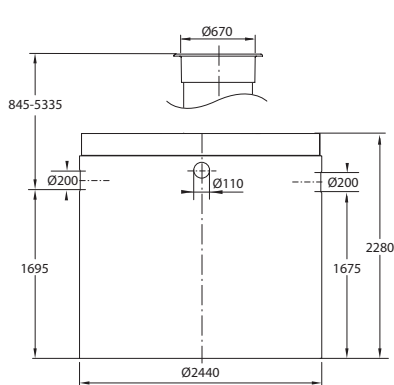
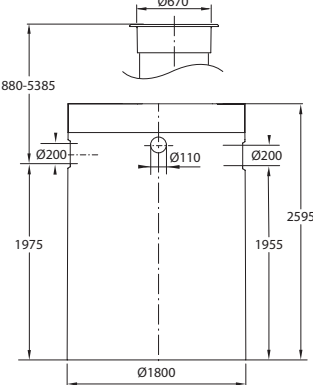
OLEOPATOR-K 15M

RSK nr 561 89 39

OLEOPATOR-K 15H

RSK nr 561 89 40

NS 20 I/s



OLEOPATOR-K 20S

RSK nr 561 89 41

OLEOPATOR-K 20M

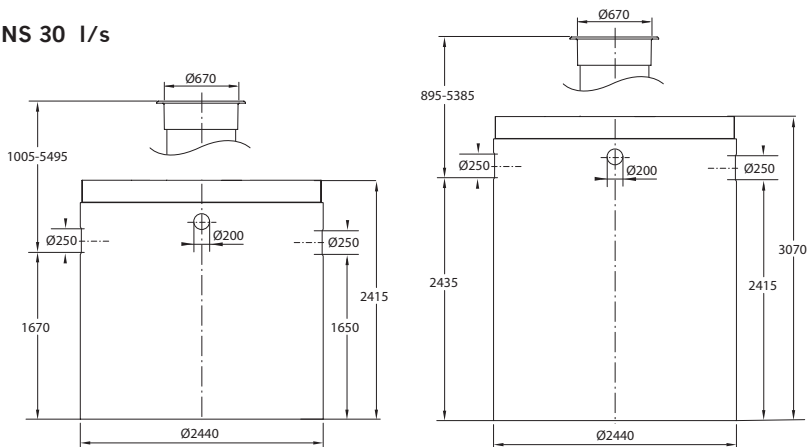
RSK nr 561 89 42

OLEOPATOR-K 20H

RSK nr 561 91 79

■ Dimensioner

NS 30 I/s



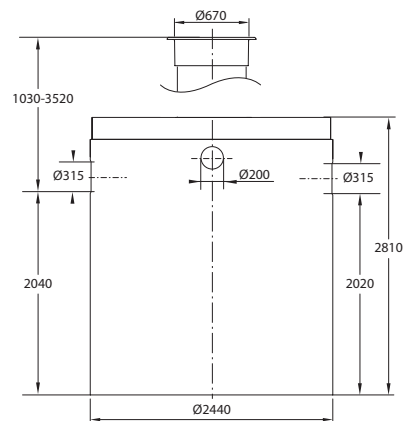
OLEOPATOR-K 30S

RSK nr 561 90 00

OLEOPATOR-K 30M

RSK nr 561 90 03

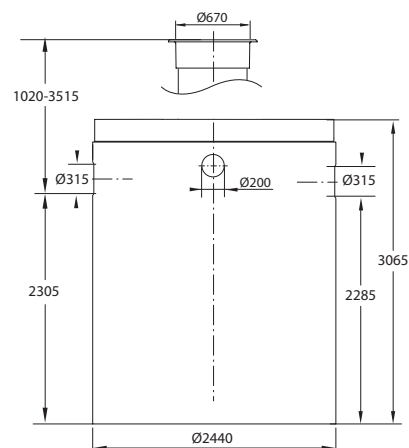
NS 40 I/s



OLEOPATOR-K 40S

RSK nr 561 90 04

NS 50 I/s



OLEOPATOR-K 50S

RSK nr 561 90 05