



OLEOPATOR-B

Oljeavskiljare med integrerat slamfång
Betong



Bilden visar avskiljare med larm (tillval).

Utrustning

OLEOPATOR-B är utrustad med:

- Integrerat slamfång
- Nedstignings- inspektions- och tömningshals diameter Ø 600/800/1000 mm
- Automatisk avstängningsventil kalibrerad som standard för olja med densitet 0,85 g/cm³
- Anslutning för ventilation
- Lyftöglor
- Behållare med polyuretanskum för tätning mellan betong- underdel, betongöverdel och betonghals
- Betäckningsadapter av PEHD
- ACO ATLAS avskiljarbetäckning D400

Tillval

OLEOPATOR-B kan levereras med:

- MIRI LARM typ 4 DUO oljeskikt- och dämninglarm
- MIRI SLAM Slamgivare för larm vid hög slamnivå
- MIRI SAFE larmskåp för utomhus- montage, komplett med roto- blink och MIRI LARM typ 4 DUO
- MIRI LARM SOL-3000 4 DUO solcellsdrivet oljeskikt- och dämninglarm
- MIRI PBM (3-100 l/s) provtag- ningsbrunn
- MIRI PROPUMP (3-150 l/s) provtagningsanordning
- MIRI VENT avluftningsledning att användas när avskiljaren ligger långt från byggnad
- MIRI HOOK öppningsredskap för betäckningar

Klass II-avskiljare enligt SS-EN 858

Oljeavskiljare OLEOPATOR-B är avsedd för behandling av oljehaltigt spill- och dagvatten med krav på rening.

Avskiljarna är utrustade med integrerat slamfång och automatisk avstängningsventil.

Nedstigningshalsen byggs upp av betongringar och täckplatta och avslutas med betäckningsadapter av PEHD. Betäckningsadapterns fläns tätas mot täckplattan med "Water-seal" och bultas fast med 4 expanderskruv. Betäckningsadaptern har mm-passning mot flytande betäckning ACO Atlas.

Serien omfattar nominella flöden från 3 till 30 liter/sekund. Slamfångsvolymer finns i flera storlekar beroende på modell.

Material

Tank	Armerad betong med invändig 3-skikts coating enligt SS-EN 858-1
Hals	Betong
Betäcknings-adapter	PEHD
In-/utlopp	Polyeten
Tätningar	NBR-gummi

Avskiljningsförmåga

OLEOPATOR-B är konstruerad enligt SS-EN 858-1 och uppfyller kraven för klass II-avskiljning på max. 100 mg restinnehåll olja per liter utgående vatten vid flödestest.

Övrigt

För att få korrekt halshöjd skall avståndet A mellan färdig mark och vattengång/inlopp anges vid beställning, se illustration sid. 2.

Kapacitet

Modell	NS	Lag- rings- volym olja ¹⁾ liter	Lagrings- volym slam liter	Slamhöjd vid max. lagrings- volym mm	Tömnings- höjd för slam ²⁾ mm	Total vätske- volym liter	Flödestest Provnings- nummer	Total- vikt ³⁾ kg	Vikt tyngsta del kg	Hals- system typ ⁴⁾	RSK nr
OLEOPATOR-B	l/s										
3S	3	160	300	381	190	550	0120239-02	2300	1630	A	561 89 45
3M	3	160	650	764	382	884	0120239-02	2950	2250	A	562 89 46
3H	3	460	900	796	398	1267	4960312-04	4000	2960	B	563 89 47
6S	6	160	600	530	265	915	BMW 0320228-02	2950	2300	-	561 91 81
6M	6	230	1200	1062	530	1516	0020247-02	4230	3180	B	566 89 48
6H	6	560	2000	1132	566	2660	0020339-04	6000	4700	B	567 89 49
6HH	6	1140	5000	1316	658	6481	5351216-24	9400	7950	D	568 89 50
10S	10	560	1000	565	282	1811	0020339-03	4300	3200	B	568 89 51
10M	10	560	2000	1130	565	2660	0020339-03	6000	4700	B	569 89 52
10H	10	560	2500	1410	707	3234	0020339-03	6570	5280	B	570 89 53
10HH	10	1140	5000	1316	658	6481	5351216-24	9400	7950	D	571 89 54
15S	15	460	1500	848	424	2403	4980317-13A	6100	4810	B	573 89 55
15M	15	950	3000	955	477	5152	0020339-14	8400	5750	B	574 89 56
15H	15	1160	5000	1316	658	6956	00420354-02	9900	7250	B	561 89 57
20S	20	590	2000	1130	656	3190	4990328-06	6760	5440	B	574 89 58
20M	20	950	4000	1052	526	5607	4990328-06	9000	6350	B	575 89 59
20H	20	1160	6000	1578	789	7717	4990328-06	10400	7750	B	561 91 82
30S	30	1510	3000	790	395	5510	5351216-04	9300	6650	D	575 89 61
30M	30	1510	6000	1578	789	8420	5351216-04	10700	8050	D	561 91 83

¹⁾ När den automatiska avstängningsventilen har stängt

²⁾ 50% av max lagringsvolym

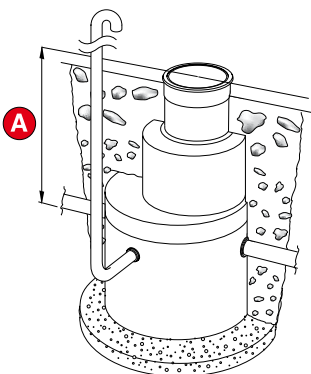
³⁾ Exkl. hals och betäckning

⁴⁾ Se vidstående illustration

Slamfångets storlek i typbeteckningen enligt SS-EN 858:

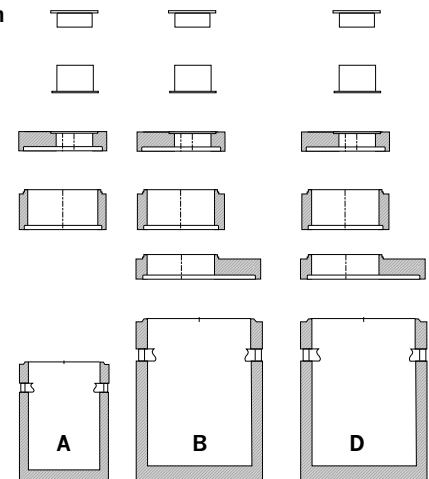
S = Liten (small) Min. 100 x nom. flöde
M = Normal (medium) Min. 200 x nom. flöde
H = Stor (high) Min. 300 x nom. flöde
HH = 5.000 liter Krävs bl.a.för automatiska
biltvättar

A-mått



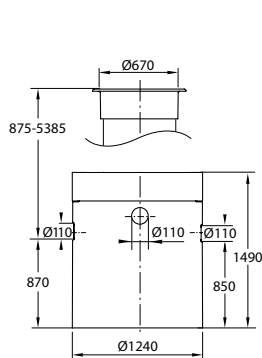
ACO Betong halssystem principuppbyggnad

Utförlig beskrivning
av halssystemet finns
i sep. produktblad
under "Halssystem"
på resp. produktsida
på www.aco-nordic.se

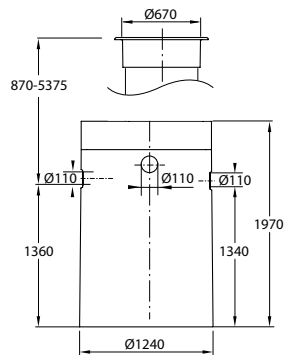


■ Dimensioner

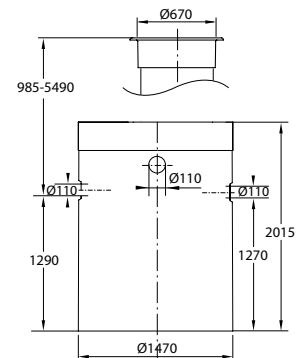
NS 3 I/s



OLEOPATOR-B 3S
RSK nr 561 89 45

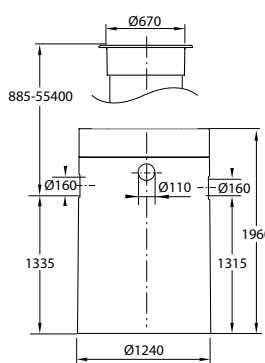


OLEOPATOR-B 3M
RSK nr 562 89 46

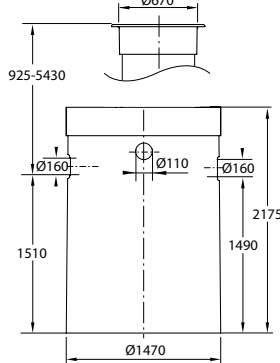


OLEOPATOR-B 3H
RSK nr 563 89 47

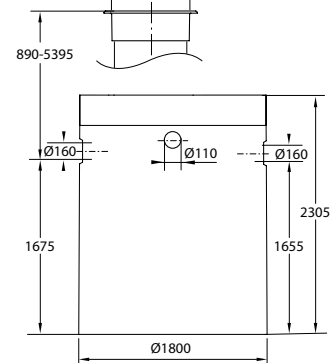
NS 6 I/s



OLEOPATOR-B 6S
RSK nr 561 91 81

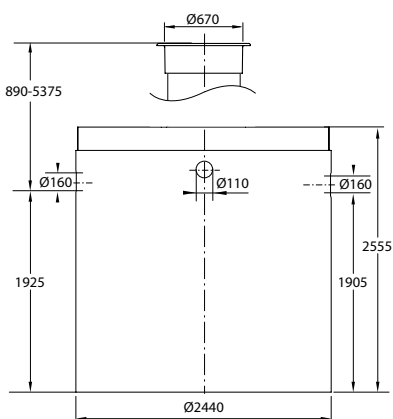


OLEOPATOR-B 6M
RSK nr 566 89 48



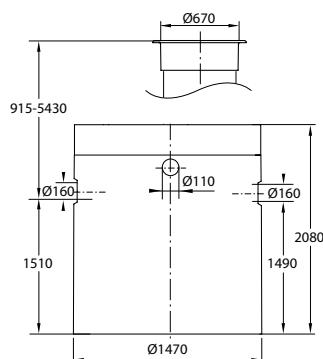
OLEOPATOR-B 6H
RSK nr 567 89 49

NS 6 I/s

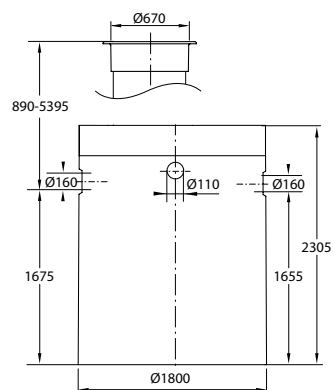


OLEOPATOR-B 6HH
RSK nr 568 89 50

NS 10 I/s



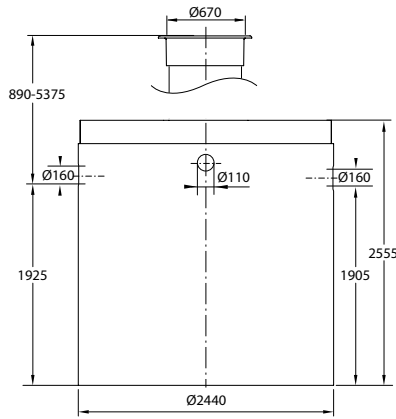
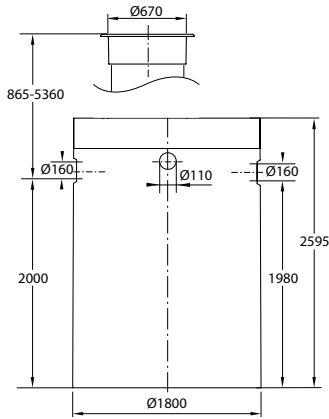
OLEOPATOR-B 10S
RSK nr 568 89 51



OLEOPATOR-B 10M
RSK nr 569 89 52

Dimensioner

NS 10 l/s



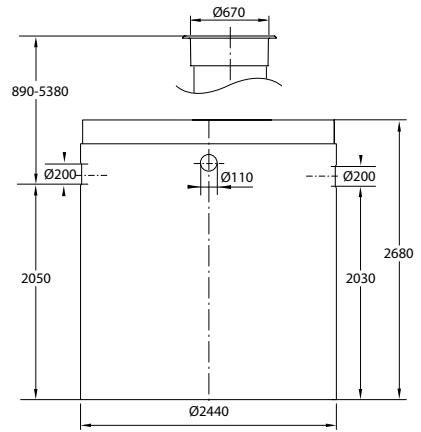
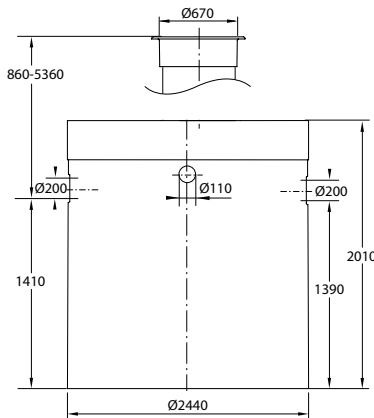
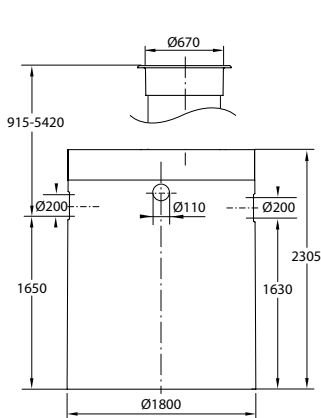
OLEOPATOR-B 10H

RSK nr 570 89 53

OLEOPATOR-B 10HH

RSK nr 571 89 54

NS 15 l/s



OLEOPATOR-B 15S

RSK nr 573 89 55

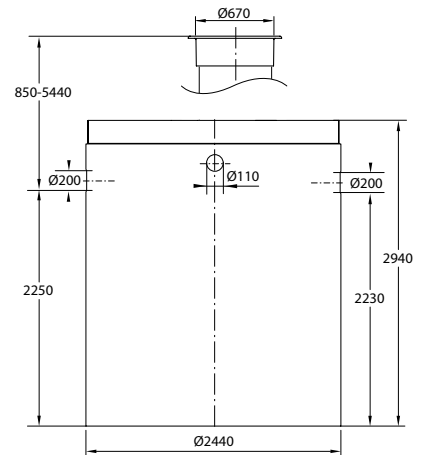
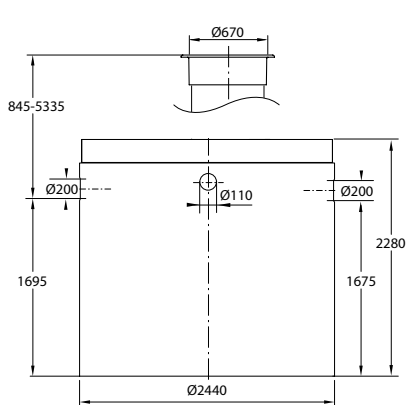
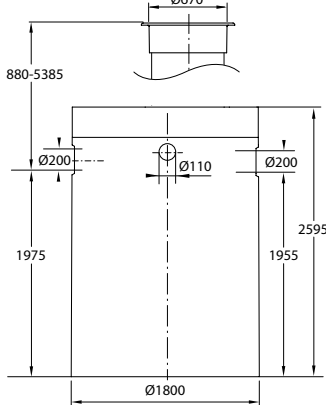
OLEOPATOR-B 15M

RSK nr 574 89 56

OLEOPATOR-B 15H

RSK nr 561 89 57

NS 20 l/s



OLEOPATOR-B 20S

RSK nr 574 89 58

OLEOPATOR-B 20M

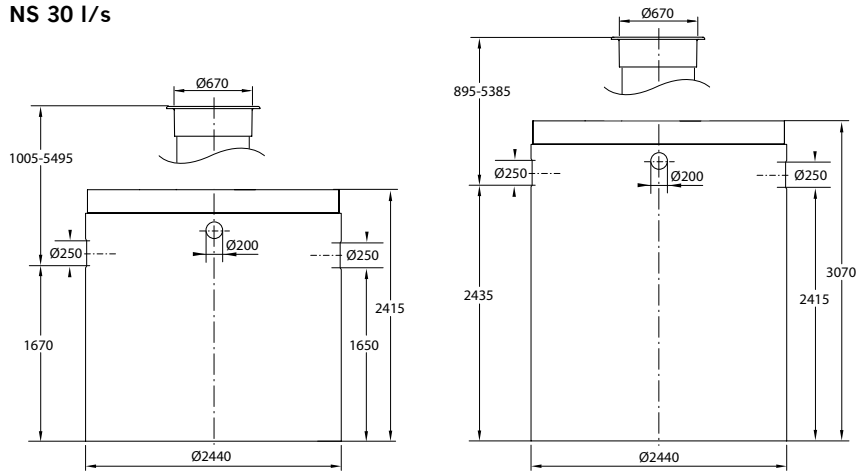
RSK nr 575 89 59

OLEOPATOR-B 20H

RSK nr 561 91 82

■ **Dimensioner**

NS 30 l/s



OLEOPATOR-B 30S

RSK nr 575 89 61

OLEOPATOR-B 30M

RSK nr 561 91 83