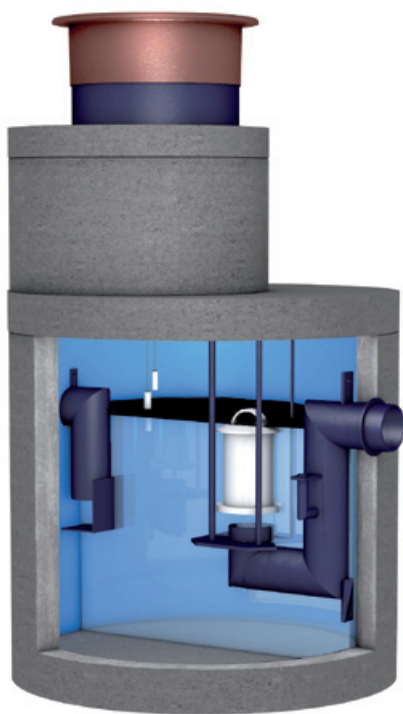




## OLEOPATOR B

### Oljeavskiljare utan slamfång Betong



Bilden visar avskiljare med larm (tillval).

#### Utrustning

OLEOPATOR-B är utrustad med:

- Nedstignings- inspektions- och tömningshals diameter Ø 600/800/1000 mm
- Automatisk avstängningsventil kalibrerad som standard för olja med densitet 0,85 g/cm<sup>3</sup>
- Anslutning för ventilation
- Lyftöglor
- Behållare med polyuretanskum för tätning mellan betong- underdel, betongöverdel och betonghals
- Betäckningsadapter av PEHD
- ACO ATLAS avskiljarbetäckning D400

#### Tillval

OLEOPATOR-B kan levereras med:

- MIRI LARM typ 4 DUO oljeskikt- och dämmningslarm
- MIRI SAFE larmskåp för utomhusmontage, komplett med rotoblink och MIRI LARM typ 4 DUO
- MIRI LARM SOL-3000 4 DUO solcellsdrivet oljeskikt- och dämmningslarm
- MIRI PBM (3-100 l/s) provtagningsbrunn
- MIRI PROPUMP (3-150 l/s) provtagningsanordning
- MIRI VENT avluftningsledning att användas när avskiljaren ligger långt från byggnad
- MIRI HOOK öppningsredskap för betäckningar

#### Klass II-avskiljare enligt SS-EN 858

Oljeavskiljare OLEOPATOR-B är avsedd för behandling av spill- och dagvatten med krav på rening. OLEOPATOR-B saknar slamfång och lämpar sig därför väl för komplettering av befintliga avskiljare med otillräcklig avskiljningsgrad. Avskiljarna är utrustade med automatisk avstängningsventil. Nedstigningshalsen byggs upp av betongringar och täckplatta och avslutas med betäckningsadapter av PEHD. Betäckningsadapterns fläns tätas mot täckplattan med "Water-seal" och bultas fast med 4 expanderskruv. Betäckningsadaptern har mm-passning mot flytande betäckning ACO Atlas. Serien omfattar nominella flöden från 6 till 30 liter/sekund.

#### Material

Tank	Armerad betong med invändig 3-skikts coating enligt SS-EN 858-1
Hals	Betong/Betäckningsadapter av PEHD
In-/utlopp	Polyeten
Tätningar	NBR-gummi

#### Avskiljningsförmåga

OLEOPATOR-B är konstruerade enligt SS-EN 858-1 och uppfyller kraven för klass II-avskiljning på max. 100 mg restinnehåll olja per liter utgående vatten vid flödestest.

#### Övrigt

För att få korrekt halshöjd skall avståndet A mellan färdig mark och vattengång/inlopp anges vid beställning, se illustration sid. 2.

## Kapacitet

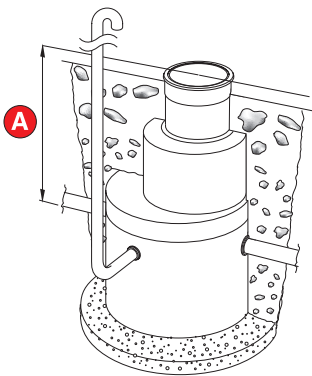
Modell	NS	Lagrings vol. olja <sup>1)</sup> l	Total vätskevol. l	Flödestest Provnings- nummer	Total vikt <sup>2)</sup> kg	Vikt tyngsta del kg	Hals- system typ <sup>3)</sup>	RSK nr
OLEOPATOR B	l/s							
6	6	185	530	5351216-19	2310	1630	A	561 89 69
10	10	185	530	5351216-19	2310	1630	A	561 89 70
15	15	460	1935	4980317-13A	5400	4100	B	561 89 71
20	20	590	1935	4990328-05	5400	4100	B	561 89 72
30	30	634	1873	5351216-01	5400	4100	D	561 89 73

<sup>1)</sup> När den automatiska avstängningsventilen har stängt

<sup>2)</sup> Exkl. hals och betäckning

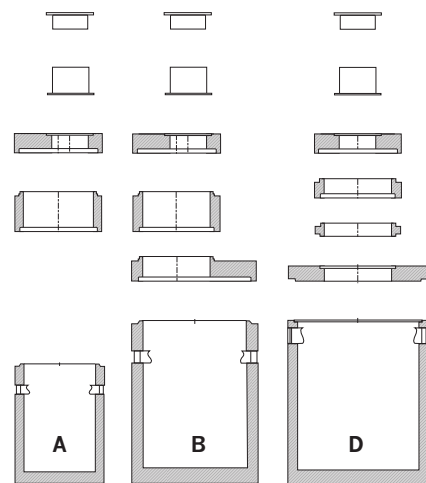
<sup>3)</sup> Se vidstående illustration

### A-mått



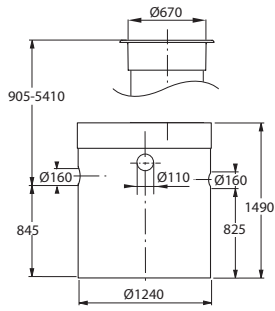
### ACO Betong halssystem principuppbyggnad

Utförlig beskrivning av halssystemet finns i sep. produktblad under "Halssystem" på resp. produktsida på [www.aco-nordic.se](http://www.aco-nordic.se)



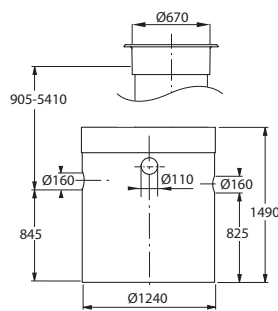
**Dimensioner**

**NS 6 l/s**



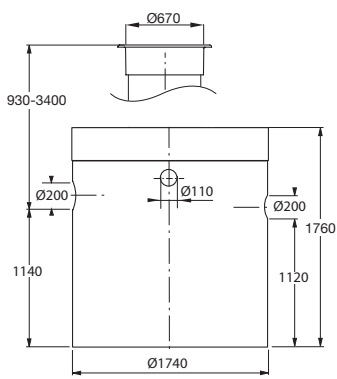
**OLEOPATOR-B 6**

**NS 10 l/s**



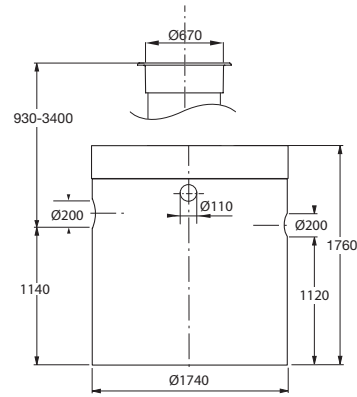
**OLEOPATOR-B 10**

**NS 15 l/s**



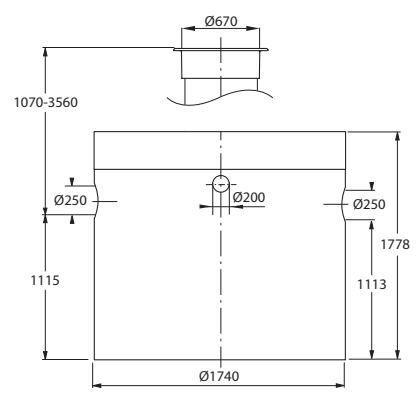
**OLEOPATOR-B 15**

**NS 20 l/s**



**OLEOPATOR-B 20**

**NS 30 l/s**



**OLEOPATOR-B 30**