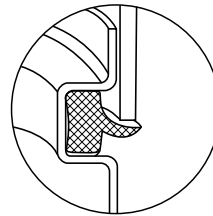


Figur 1

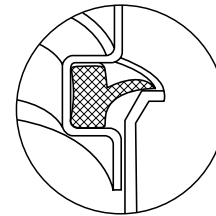
#### Beteckningar:

- A Underdel
- B Skumfog till täckplatta
- C Täckplatta
- D Nedre packning till PE-hals (fig. 1b)
- E PE-hals Ø 670 mm
- F Kabelgenomföring för larmgivare
- G Övre packning till PE-hals (fig. 1a)
- H Märkskylt (fig. 1c)
- I Betäckning



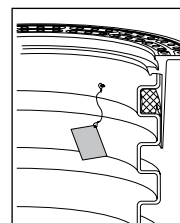
Figur 1:a

Övre packning  
PE-hals Ø 670 mm



Figur 1:b

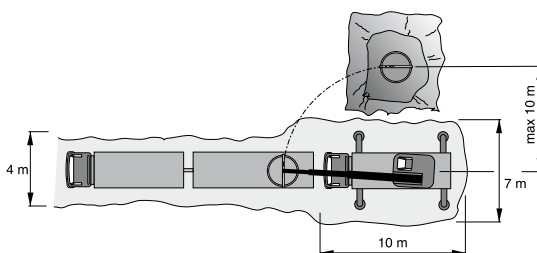
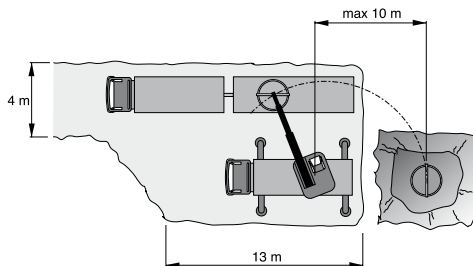
Nedre packning  
PE-hals Ø 670 mm



Figur 1:c

Placering av bipackad  
märkskylt

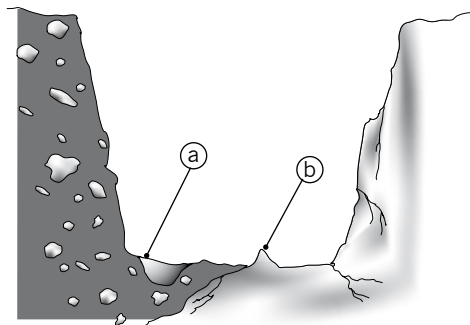
Figur 2



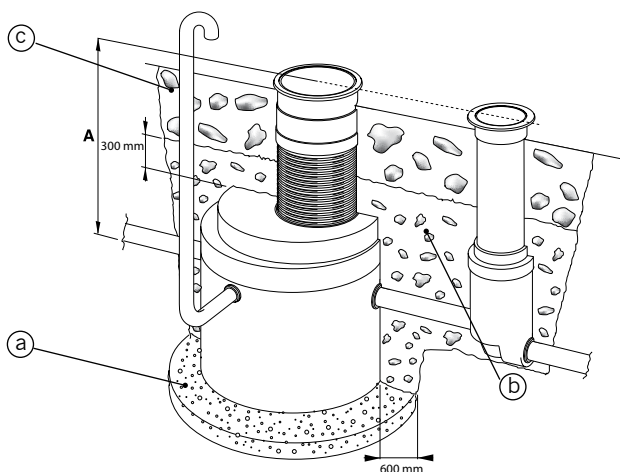
#### Lossning

Fram till avlastningsplatsen skall finnas körbar väg i belastningsklass 1. Erforderligt utrymme på avlastningsplatsen framgår av figur 2. Lossningshjälp med erforderlig lyftkapacitet skall tillhandahållas.

Figur 3



Figur 4



### .Schakt

Schaktet för avskiljaren bör utföras med min. 0,6 m fritt utrymme runt avskiljaren..

Schaktets botten skall vara vågrät och avjämnad. Eventuell fyllning efter utgrävning skall ha samma packningsgrad som övrig schaktbotten (figur 3 pos. a).

Vid bergschakt tätas och packas botten. Kvarstående berggaddar får inte ligga närmare avskiljaren än 150 mm (figur 3 pos. b).

I anläggning med flera fristående avskiljare placeras dessa med min. 0,5 m mellanrum för att återfyllning och röranslutning skall kunna utföras.

Vid ogynnsamma markförhållanden, kontakta statiker för korrekt förläggning och återfyllning.

### Avskiljarbädd

Avskiljarbädden utföres av månggraderat material med största kornstorlek 60 mm.

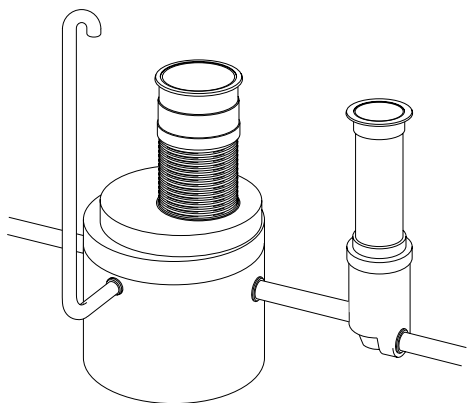
Bäddtjocklek min. 150 mm. (figur 4 pos. a).

Vid svåra grundvattenförhållanden utföres bädden med grovgrus och markduk för att undvika urspolning av avskiljarbädden.

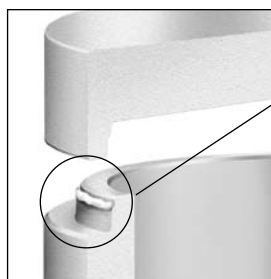
### Montage av avskiljaren

1. Kontrollera före nedläggning att inga transportskador har uppstått. Eventuella skador skall åtgärdas före montering.
2. Lyft ned avskiljarens underdel A (figur 1) på avskiljarbädden. Det är viktigt att avskiljaren vägs av i lod och våg.
3. Kringfyllning 300 mm ovanför och runt avskiljarens sidor påföres och packas i lager enligt Anläggnings AMA eller enligt föreskrifter i projekthandlingar. Största kornstorlek 100 mm (figur 4 pos. b).
4. Anslut inlopp/utlopp samt ventilation. Inlopp och utlopp är tydligt uppmärkta. Vid anslutning Dy 110-250 är packning ingjuten i inlopps-/utloppsanslutningarna. Vid anslutningar över Dy 250 sker anslutning med separat gummipackning. Vid betongrörsanslutning skall spetsvändare och kortrör användas närmast brunnen.

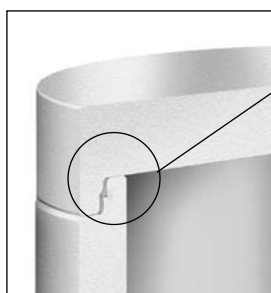
Figur 5



Figur 6



Skumma på spets-  
ändens ansats.  
Lägg skum runt  
hela diametern.



Färdig fog

5. För ventilation av avskiljaren ansluts rör Dy 110 i härför avsett urtag (figur 5).  
Avskiljare som kan innehålla brandfarliga eller explosiva gaser, olja eller fett eller som kan utveckla övertryck bör luftas genom separata luftningsledningar (BBR 2006 kap. 6:641).
6. Montera täckplatta C för avskiljarens överbyggnad. Platta och underdel fogas samman med medföljande skum. Kontrollera att fogen sitter i rätt läge. Centra betongplattan över avskiljarens underdel. Låt muffdelen på plattan glida över skumfogen. Fogning sker genom plattans egen tyngd (figur 6).
7. Montera PE-halsen E (figur 1) genom att smörja packningen D och trycka ned halsen med packning i urtaget på täckplattan (figur 1:b).
8. Borra hål och installera kabelgenomföring F för givarkabel till MIRI LARM.
9. Resterande fyllning packas enligt Anläggnings AMA eller enligt föreskrifter i projekthandlingar. Stenar större än halva lagertjockleken eller större än 200 mm får ej användas (figur 4pos. c).
10. Montera den medföljande märkskylten H på insidan av PE-halsen (figur 1:c).
12. Montera den övre packningen G på PE-halsen (figur 1:a).
13. Montera betäckning I.